



PISTORASIAVASTAANOTIN

Sisätiloissa käytettävä pienikokoinen pistorasiakytkin, joka mahdollistaa valaisimien/laitteiden langattoman virtakytkennän.

- Voidaan sijoittaa mihin tahansa sisätiloissa olevaan pistorasiaan
- Toimii kaikkien laitteiden kanssa 2300 W asti
- Pienikokoinen pistorasiakytkin ei peitä muita pistokkeita
- Lapsisuojattu turvarakenne
- IP20

Tuotenumero **Nimike**

25850 Pistorasiavastaanotin



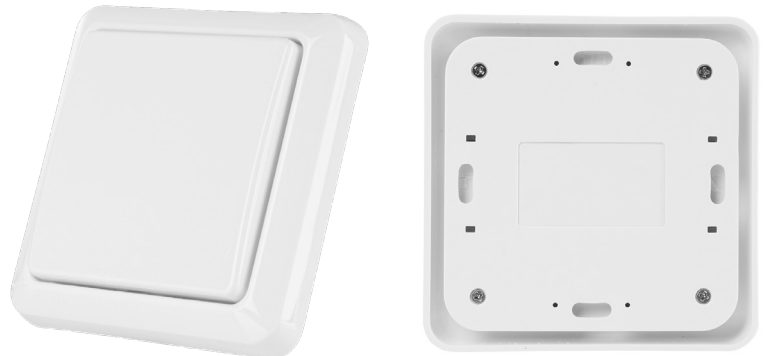
SEINÄKYTKIN

Yksipainikkeinen seinäkatkaisin yhden tai useamman valaisimen/laitteen langattomaan ohjaukseen.

- Helppo asentaa kaikkiin sisätiloihin mukana tulevan kaksipuolisen teipin ja/tai ruuvien avulla
- Pitkä pariston kesto
- Lähetysetäisyys jopa 30 metriä
- IP20

Tuotenumero **Nimike**

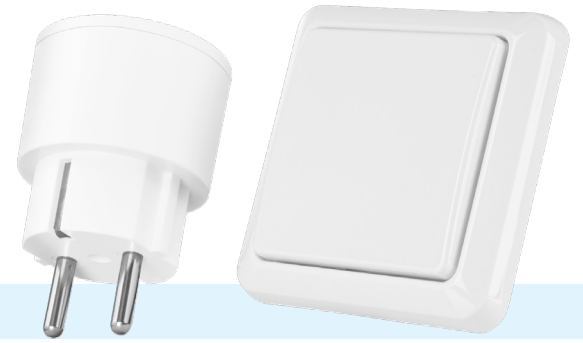
25851 Seinäkytkin



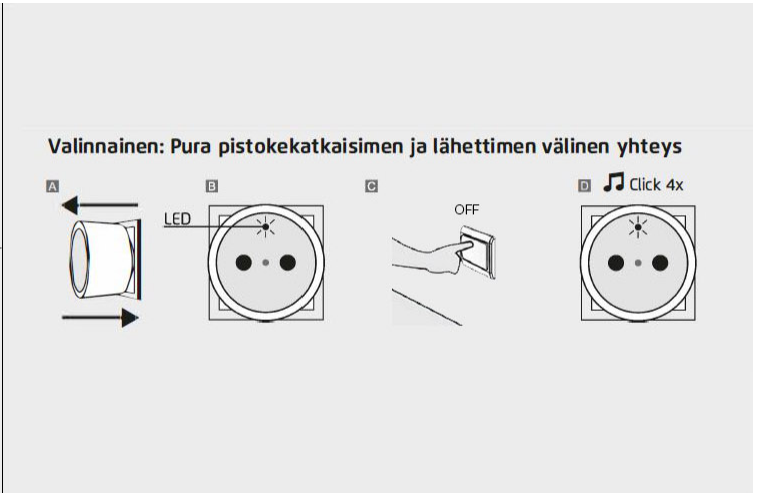
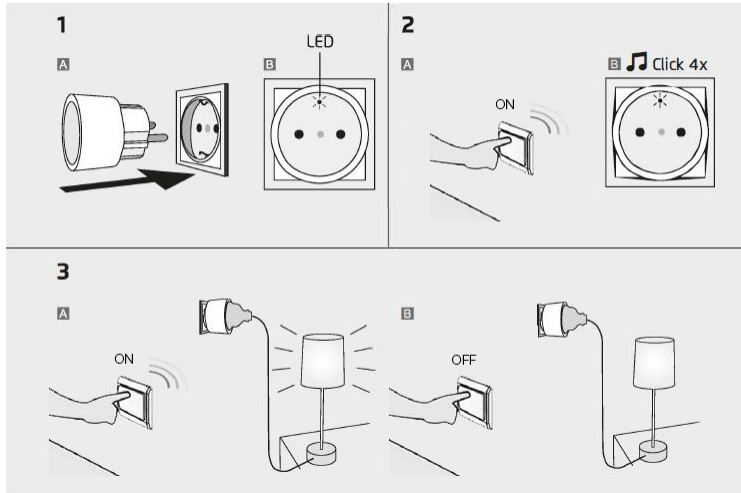
PISTORASIAVASTAANOTTIMEN JA SEINÄKYTKIMEN KÄYTTÖOHJE



R MOKKI OY
Heloitustarvikkeiden erikoisliike



MITEN OTAN KÄYTTÖÖN KATKAISIMET?



1. Liitä pistorasiavastaanotin pistorasiaan

- A Työnnä pistorasiavastaanotin pistorasiaan.
- B Pistorasiavastaanotin kytkeytyy 6 sekunin ajaksi parinmuodostustilaan ja sen sisäinen LED-valo vilkkuu punaisena.

2. Muodosta pistorasiavastaanottimen ja lähettimen välinen yhteys

- A Lähetä Seinäkytkimellä ON-signaali, kun pistorasiavastaanotin on kytketty pistorasiaan ja se on parinmuodostustilassa.
- B Pistorasiavastaanottimesta kuuluu 4 naksahdusta ja LED-valo sammuu sen merkiksi, että parinmuodostus on onnistunut. Pistorasiavastaanottimen muistiin voi tallentaa 32 eri lähetintä. Vastaanotin muistaa yhdistetyt lähettimet, vaikka se siirrettäisiin toiseen pistorasiaan.

3. Pistorasiavastaanottimen käyttö

- A Muodosta pistorasiavastaanottimen ja ohjattavan laitteen välinen yhteys ja kytke vastaanotin/laitte päälle painamalla samalle kanavalle ohjelmoidun yhdistetyn lähettimen (Seinäkytkimen) ON-painiketta. Älä ylitä maksimikuormitusta: 2300 W.
- B Kytke pistorasiavastaanotin/laitte pois päältä painamalla samalle kanavalle ohjelmoidun yhdistetyn lähettimen OFF-painiketta.

Valinnainen: Pura pistorasiavastaanottimen ja lähettimen välinen yhteys

- A Irrota pistorasiavastaanottimeen liitetty laite ja poista katkaisin pistorasiasta.
- B Työnnä vastaanotin takaisin pistorasiaan. Parinmuodostustila aktivoituu 6 sekunin ajaksi ja punainen LED-valo vilkkuu.
- C Kun parinmuodostustila on aktivoitu, pura pistorasiavastaanottimen ja samalle kanavalle ohjelmoidun yhdistetyn lähettimen välinen yhteys lähettämällä OFF-signaali.
- D Pistorasiavastaanottimesta kuuluu 4 naksahdusta ja LED-valo sammuu sen merkiksi, että parinmuodostus on purettu.