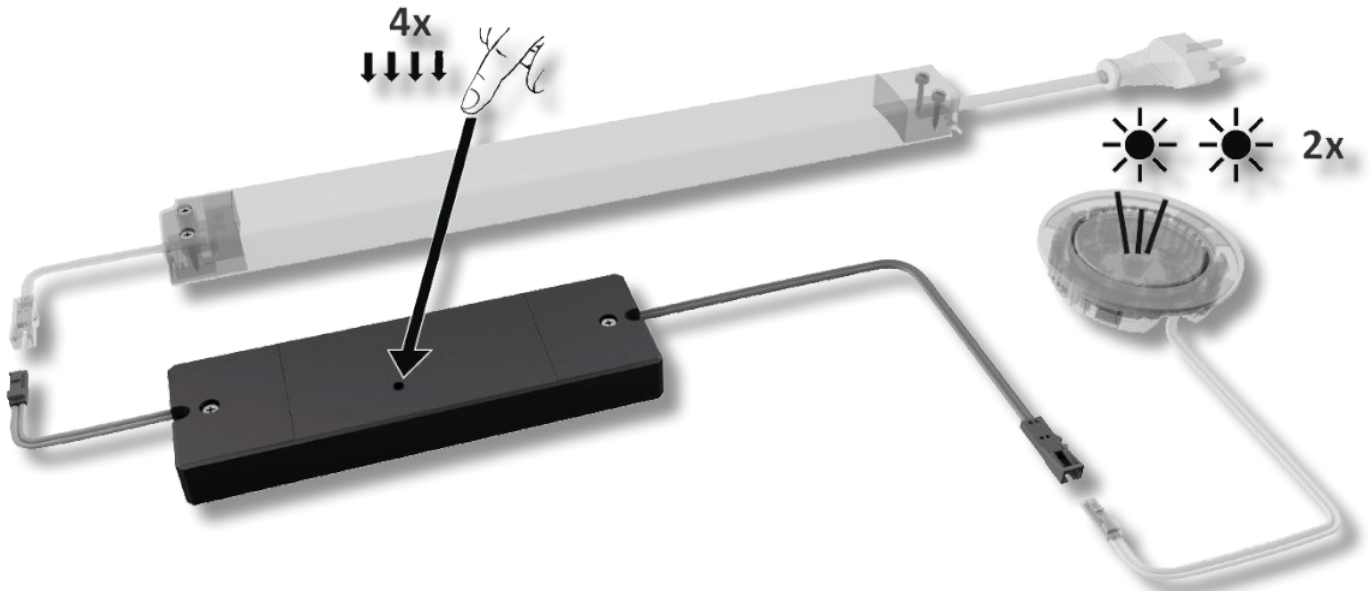


SEINÄKYTKIN SMARTIN JA VASTAANOTTIMEN OHJELMOINTI

1. Liitä vastaanotin muuntajaan ja haluttuihin valaisimiin.
2. Paina ohjelmointi painiketta 4x, liitetyt valaisimet välähtävät 2x.

Nyt vastaanotin on valmiina seinäkytkimen liittämistä varten 180 sekunnin ajan.



HUOM! Saat palautettua vastaanottimen tehdasasetukset painamalla ohjelmointipainiketta 5x. Tällöin liitetyt valaisimet välähtävät 3x ja vastaanotin on valmiina uudelleen ohjelmoitavaksi.

3. Paina seinäkytkimen ON/OFF painiketta niin pitkään, että kytkinten välissä oleva punainen valo välähtää. Valon välähdettyä paina nopea painallus COLD/WARM painiketta.

Valaisimet välkkyvät noin 30 sekuntia, kun välkkyminen loppuu, kytkin on valmiina käyttöön.

